



Das Sommer- ferienticket 2021

Sechs Wochen mit Bahn und Bus durch
Schleswig-Holstein und nach Hamburg

Tolle Rabatte bei rund 40 Partnern!



NAH.SH
Der Nahverkehr



Das Sommerferienticket

Mobil sein mit Bussen und Bahnen ist für junge Menschen in den Sommerferien besonders günstig – mit dem Sommerferienticket. Sechs Wochen, ganz Schleswig-Holstein, der gesamte Nahverkehr für nur 44 Euro. Außerdem bieten rund 40 Kooperationspartner attraktive Vergünstigungen. Das Sommerferienticket ist bei allen Verkehrsunternehmen in Schleswig-Holstein erhältlich: an Fahrkartenautomaten und Verkaufsstellen, außerhalb der Stadtverkehre von Kiel, Flensburg und Neumünster auch im Bus.

Die Tarifbestimmungen

Das Sommerferienticket können alle nutzen, die im Jahr 2002 oder später geboren wurden. Das Sommerferienticket gilt:

- vom 19. Juni bis einschließlich 1. August 2021,
- in allen Zügen des Nahverkehrs (RE, RB, NBE, AKN, neg, Arriva) für die 2. Klasse in Schleswig-Holstein sowie bis Hamburg-Altona bzw. Hamburg Hbf und Tønder St. (Dänemark) und
- in allen Linienbussen des Nahverkehrs in ganz Schleswig-Holstein, nicht in Fernbuslinien und Flughafenbussen,
- auch im Busverkehr auf den Nordseeinseln Sylt, Föhr und Amrum, jedoch nicht im Fährverkehr zu den Inseln.

Gültigkeit in Hamburg

Gilt im Tarifbereich „Hamburg AB“ (Ringe A und B) des Hamburger Verkehrsverbundes (HVV) in den Zügen des Nahverkehrs (RE, RB, NBE, AKN) auf den Linien:

- RE1 Hamburg – Büchen
- RE6/RE60 Hamburg – Westerland (Sylt)
- RB61/RB71 Hamburg – Itzehoe/Wrist
- RE7/RE70 Hamburg – Kiel/Flensburg
- RE8/RE80 Hamburg – Bad Oldesloe – Lübeck
- RB81 Hamburg – Bad Oldesloe
- A1 Hamburg-Eidelstedt – Kaltenkirchen – Neumünster
- A2 Norderstedt Mitte – Ulzburg Süd (– Kaltenkirchen)

Für alle anderen HVV-Verkehrsmittel im Tarifbereich „Hamburg AB“ gibt es eine vergünstigte Zusatzkarte:

- Montag bis Freitag ab 9 Uhr, Samstag und Sonntag ganztägig gilt die Einzelkarte Erwachsener für den Tarifbereich „Hamburg AB“ zum Preis von 3,40 Euro als Tageskarte.
- Kinder von 6 bis 14 Jahre nutzen die Ganztageskarte Kind für 2,50 Euro.

Die Karten sind im HVV an allen Automaten und um Bus erhältlich. Zuschlagpflichtige Schnellbusse im HVV-Gesamtbereich können gegen Zahlung eines Zuschlags pro Tag mitgenutzt werden.







Gut zu wissen:

- Bei der Kieler Fördeschiffahrt (Schlepp- und Fährgesellschaft Kiel mbH – SFK) ist zusätzlich je Fahrt eine Einzel- oder 4er-Karte Kind zuzüglich Bordzuschlag zu lösen. Alternativ gibt es eine Ergänzungskarte für die gesamten Sommerferien zum Preis von 8 Euro inklusive Bordzuschlag. Sie ist bei allen Vorverkaufsstellen der SFK erhältlich.
- Das Sommerferienticket ist nicht übertragbar.
- Keine Rückgabe, Erstattung, Umtausch.
- Bei allen Fahrten ist ein Altersnachweis (ab dem 16. Lebensjahr ein amtlicher Lichtbildausweis) mitzuführen.
- Das Ticket darf nicht laminiert oder eingeschweißt werden.

Tipp: Die beste Verbindung zu allen Zielen finden mit der Fahrplanauskunft unter www.nah.sh oder der NAH.SH-App für iOS und Android.

Mach, was du willst – mit dem Sommerferienticket 2021

Kooperationspartner und Vergünstigungen:

-  **Bahn**  Haltestelle (Liniennummern), Fähre (F1, F2)
-  Reduzierter Preis mit dem Sommerferienticket 2020
-  Erleben  Aktiv sein  Entdecken

Alle Vergünstigungen sind nicht mit anderen Aktionen kombinierbar.

Aufgrund der Corona-Pandemie ist es möglich, dass Kooperationspartner nicht öffnen dürfen. Am besten vor dem Besuch online informieren.

- 1 Steinzeitpark Dithmarschen in Albersdorf**  
www.steinzeitpark-dithmarschen.de
 3 Euro, eine Begleitung frei
 Albersdorf  Albersdorf, Bahnhof (2501, 2503)
- 2 Museum für Archäologie und Ökologie Dithmarschen, Albersdorf** 
www.steinzeitpark-dithmarschen.de
 1 Euro, eine Begleitung frei
 Albersdorf  Albersdorf, Bahnhof (2501, 2503)
- 3 Natur-Hochseilgarten Altenhof bei Eckernförde**  
www.hochseilgarten-eckernfoerde.de
 17 Euro: ab 13 Jahren (einmalig)
 Eckernförde  Altenhof, Alter Bahnhof (736, 746)
- 4 Noctalis – Welt der Fledermäuse und Segeberger Höhle**  
www.noctalis.de
 5,50 Euro: bis 14 Jahre, 7,50 Euro: ab 15 Jahren
 Bad Segeberg  Bhf. Bad Segeberg, ZOB (410, 7550, 7600, 7650)



- 5 Eisenkunstguss Museum Büdelsdorf** 
www.landesmuseen.sh
 3 Euro
 Büdelsdorf, Carlshütte (10, 11, 12, 3050, 3290)
- 6 Museum Eckernförde** 
www.museum-eckernfoerde.de
 Freier Eintritt (außer kostenpflichtige Sonderveranstaltungen)
 Eckernförde  Eckernförde, Bahnhof/ZOB (700, 710, 711, 720)
- 7 Industriemuseum Elmshorn** 
www.industriemuseum-elmshorn.de
 Freier Eintritt
 Elmshorn  Bhf. Elmshorn (ZOB) (489, 6533, 6534)
- 8 Tierpark Gettorf**  
www.tierparkgettorf.de
 8 Euro: 2 bis 17 Jahre, 11 Euro: ab 18 Jahren  Gettorf
 Gettorf, Tierpark (742); Gettorf, Meierhof (730)
- 9 Kloster Cismar, Grömitz** 
www.landesmuseen.sh
 3 Euro
 Cismar, Klosterkrug (5601, 5800)
- 10 Freilichtmuseum Ostfelder Bauernhaus, Husum**  
www.museumsverbund-nordfriesland.de
 Freier Eintritt
 Husum  Husum, ZOB (R14, R120, 1046)



Foto: Schloss vor Husum | Stock, vofel



Foto: Marine-Ehrenmal Laboe, © Stock, CUHRIG



Foto: HolstenTherma | ErlebnisBad

11 Nordfriesland Museum. Nissenhaus Husum 🔍
www.museumsverbund-nordfriesland.de

€ Freier Eintritt

📄 Husum 📍 Husum, ZOB (R14, R120, 1046)

12 Schloss vor Husum 🔍

www.museumsverbund-nordfriesland.de

€ Freier Eintritt

📄 Husum 📍 Husum, ZOB (R14, R120, 1046)

13 Theodor-Storm-Haus, Husum 🔍

www.storm-gesellschaft.de

€ 2 Euro 📄 Husum

📍 Husum, ZOB (R14, R120, 1046)

14 HolstenTherma, Kaltenkirchen ♿

www.holstentherme.de

€ 20 Prozent Rabatt auf die Tageskarten ErlebnisBad und SaunaWelt inkl. ErlebnisBad für den Inhaber und bis zu zwei Begleitpersonen

📄 Kaltenkirchen HolstenTherma

15 Aquarium GEOMAR | Helmholtz-Zentrum für Ozeanforschung Kiel 🔍

www.aquarium-kiel.de | www.geomar.de

€ Freier Eintritt

📍 Kunsthalle (41, 42, 43); Schloßgarten (32, 61, 62); Reventloubrücke (F1, F2)

16 Kunsthalle zu Kiel 🔍

www.kunsthalle-kiel.de

€ Freier Eintritt

📍 Kunsthalle (41, 42, 43); Schloßgarten (32, 61, 62); Reventloubrücke (F1, F2)

17 Computermuseum der Fachhochschule Kiel 🔍

www.computermuseum-kiel.de

€ 3 Euro 📍 Fachhochschule (11); Dietrichsdorfer Brücke (F2)

18 Mediendom der Fachhochschule Kiel 🔍

www.mediendom.de (Infos und Reservierung)

€ 2 Euro Rabatt auf den Eintrittspreis für Erwachsene (nur für reguläre Veranstaltungen)

📍 Fachhochschule (11); Dietrichsdorfer Brücke (F2)

19 Marine-Ehrenmal Laboe 🔍

www.deutscher-marinebund.de

€ 4 Euro

📍 Laboe, Am Ehrenmal (120); Laboe, Hafen (14, 102, F1)

20 Museumshof Lensahn, Landwirtschaftsmuseum in Lensahn 🔍

www.museumshof-lensahn.de

€ 1,50 Euro: von 4 bis 12 Jahre, 2,50 Euro: von 13 bis 17 Jahre, 5 Euro: ab 18 Jahren

📄 Lensahn 📍 Lensahn, Kirche (5508, 5601, 5804)



Foto: Medientom der Fachhochschule Kiel, © Marko Herrmann

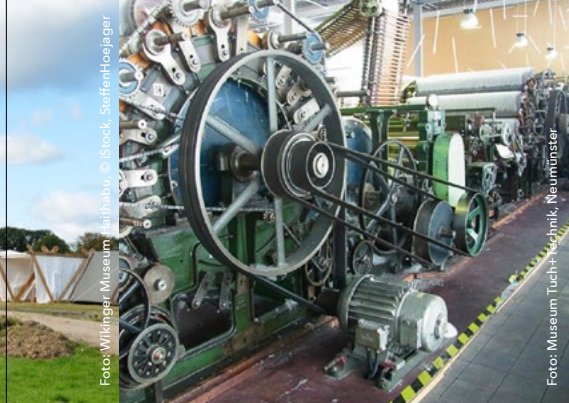


Foto: Wikingen Museum, mitrabu, © iStock, Steffen Hoelger



Foto: Museum Tuch+Technik, Neumünster

21 Museum für Natur und Umwelt, Lübeck 🔍

www.museum-fuer-natur-und-umwelt.de

€ Freier Eintritt: unter 6 Jahren, 2 Euro: von 6 bis 18 Jahre

H Fegefeuer (1, 2, 6, 7, 9, 15, 16, 8710, 8720)

22 Schleswig-Holsteinisches Eiszeitmuseum, Lütjenburg 🔍

www.eiszeitmuseum.de

€ 1,50 Euro: bis 15 Jahre, 3,50 Euro: ab 16 Jahren

H Lütjenburg, Schulzentrum (310, 315); Lütjenburg, Markt (350)

23 Erlebniszentrum Naturgewalten Sylt, List/Sylt 🔍

www.naturgewalten-sylt.de

€ 6,50 Euro: von 4 bis 15 Jahre H List, Hafen (1)

24 Schwimmhalle Marne ♿

www.amt-marne-nordsee.de/kultur-freizeit/schwimmhalle

€ 1,25 Euro für das Hallenbad

H Marne, Wilhelmstraße (2510, 2594); Marne, ZOB (2500)

25 Freilichtmuseum Molfsee 🔍

www.landesmuseen.sh

€ 3 Euro H Rammsee, Freilichtmuseum (780, 790, 795)

26 Tierpark Neumünster 🌿 🔍

www.tierparkneumuenster.de

€ 6 Euro: ab 11 Jahren H Tierpark (4, 702)

27 Museum Tuch+Technik, Neumünster 🔍

www.tuch-und-technik.de

€ 2 Euro 🚆 Neumünster H ZOB/Bahnhof (360, 454, 782)

28 Feuerwehrmuseum Schleswig-Holstein, Norderstedt 🔍

www.feuerwehrmuseum-sh.de

€ 2,50 Euro – Eintrittskarte gilt am selben Tag auch für

das Stadtmuseum Norderstedt 🚶 Norderstedt Mitte (A2, U1)

29 Stadtmuseum Norderstedt 🔍

www.stadtmuseum.norderstedt.de

€ 2,50 Euro – Eintrittskarte gilt am selben Tag auch für das Feuer-

wehrmuseum Schleswig-Holstein 🚶 Norderstedt Mitte (A2, U1)

30 Jüdisches Museum Rendsburg 🔍

www.landesmuseen.sh

€ 3 Euro 🚶 Rendsburg

H Rendsburg, ZOB (700, 730, 750, 751, 770)

31 Freibad St. Michaelisdonn ♿

www.st-michaelisdonn.de/tourismus/freizeitbeschaeftigungen

€ 1 Euro 🚶 St. Michaelisdonn

H St. Michaelisdonn, ZOB (2507, 2510)

32 Museum Landschaft Eiderstedt, St. Peter-Ording 🔍

www.museum-landschaft-eiderstedt.de

€ Freier Eintritt 🚶 Bad St. Peter Süd

H Bad St. Peter-Ording, Marktplatz (1082, 1083, 1084)

33 Ostsee-Therme, Scharbeutz ♿

www.ostsee-therme.de

€ für 4 Stunden Wasserwelt 12 Euro: bis 15 Jahre, 16 Euro: ab 16 Jahren. Am Samstag/Sonntag zuzüglich 1 Euro Wochenend-

zuschlag, nicht kombinierbar mit weiteren Angeboten

H Timmendorfer Strand, Bugenhagenwerk (40, 5951)



Foto: Ostsee-Therme



Foto: SEA LIFE Deutschland GmbH, © Dirk Eisermann

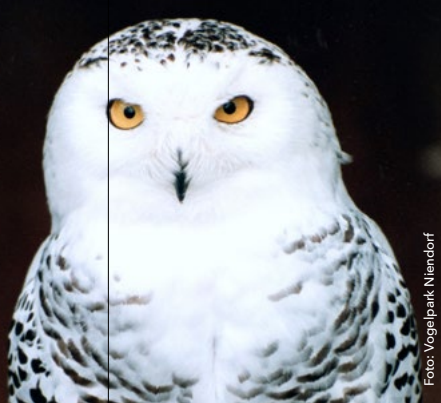


Foto: Vogelpark Niendorf



Foto: Tierpark Arche Warder, Sabine Viehmo

34 Gottorfer Globus & Barockgarten, Schleswig 🌿 🔍

www.landemuseen.sh

€ 2 Euro 🗺 Schleswig

H Schleswig, Schleihallenbrücke (1, 8, 720)

35 Museumsinsel Schloss Gottorf, Schleswig 🔍

www.landemuseen.sh

€ 3 Euro 🗺 Schleswig

H Schleswig, Schleihallenbrücke (1, 8, 720)

36 Wikinger Museum Haithabu, Busdorf bei Schleswig 🌿 🔍

www.landemuseen.sh

€ 3 Euro 🗺 Schleswig H Haddeby (720)

37 SEA LIFE Timmendorfer Strand 🔍

www.sealife.de

€ Freier Eintritt: (Tageskarte) von 3 bis 14 Jahre, in Begleitung eines voll zahlenden Erwachsenen. Buchung nur online unter www.sealife.de mit Aktionscode „Sommerferienticket“. Bitte vor Ort Online-Ticket und Sommerferienticket vorzeigen.

H Timmendorfer Strand, ZOB (40, 5951)

38 Vogelpark Niendorf, Timmendorfer Strand/Niendorf 🌿 🔍

www.vogelpark-niendorf.de

€ 4,50 Euro: bis 15 Jahre, 9 Euro: ab 16 Jahren

H Niendorf, Hafen (40, 5951)

39 Nationalpark-Zentrum Multimar Wattforum, Tönning 🔍

www.multimar-wattforum.de

€ 3 Euro: von 4 bis 15 Jahre

🗺 Tönning H Tönning, Friedrichstädter Chaussee (2614)

40 Tierpark Arche Warder 🌿 🔍

www.arche-warder.de

€ 3 Euro H Arche Warder (768); Langwedel, Denkmal (780)

Deutsches Jugendherbergswerk, Landesverband Nordmark e. V.

www.nordmark.jugendherberge.de

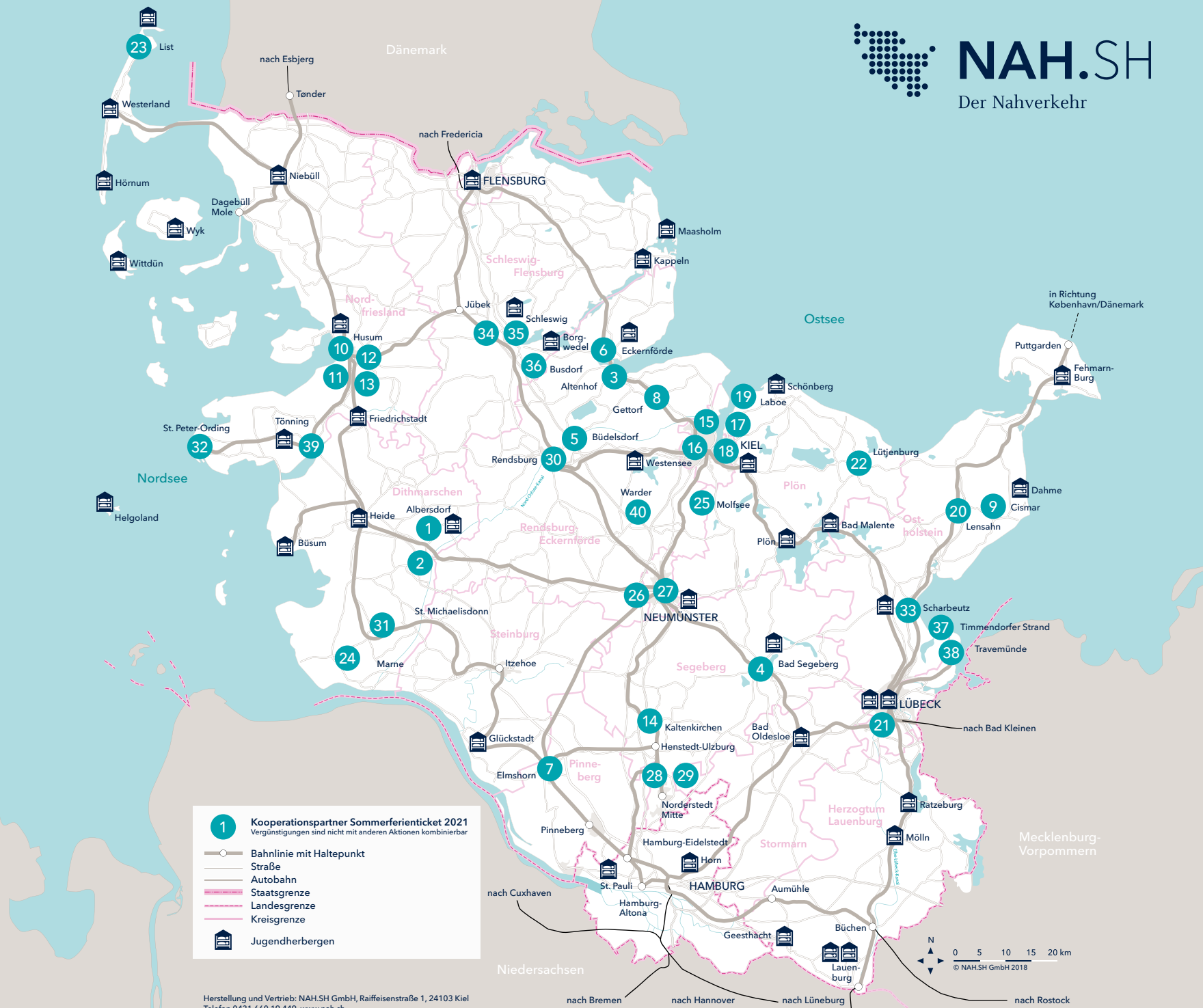
Inhaber des Sommerferientickets 2021 erhalten die Junior-Mitgliedskarte des DJH für das aktuelle Beitragsjahr kostenlos (Normalpreis 7 Euro, ab 14 Jahren). Die Karte öffnet die Türen in rund 450 deutschen und mehr als 4.000 Jugendherbergen in aller Welt. Den Gutschein hierfür gibt es beim Ticketkauf gratis dazu. Aktion gültig für Neumitglieder.

Kooperationspartner Sommerferienticket 2021

Vergünstigungen sind nicht mit anderen
Aktionen kombinierbar

- 1 Steinzeitpark Dithmarschen in Albersdorf
- 2 Museum für Archäologie und Ökologie Dithmarschen, Albersdorf
- 3 Natur-Hochseilgarten Altenhof bei Eckernförde
- 4 Noctalis – Welt der Fledermäuse und Segeberger Höhle
- 5 Eisenkunstguss Museum Büdelsdorf
- 6 Museum Eckernförde
- 7 Industriemuseum Elmshorn
- 8 Tierpark Gettorf
- 9 Kloster Cismar, Grömitz
- 10 Freilichtmuseum Ostenfelder Bauernhaus, Husum
- 11 Nordfriesland Museum. Nissenhaus Husum
- 12 Schloss vor Husum
- 13 Theodor-Storm-Haus, Husum
- 14 Holsten-Therme, Kaltenkirchen
- 15 Aquarium GEOMAR | Helmholtz-Zentrum für Ozeanforschung Kiel
- 16 Kunsthalle zu Kiel
- 17 Computermuseum der Fachhochschule Kiel
- 18 Mediendom der Fachhochschule Kiel
- 19 Marine-Ehrenmal Laboe
- 20 Museumshof Lensahn, Landwirtschaftsmuseum in Lensahn
- 21 Museum für Natur und Umwelt, Lübeck
- 22 Schleswig-Holsteinisches Eiszeitmuseum, Lütjenburg
- 23 Erlebniszentrum Naturgewalten Sylt, List/Sylt
- 24 Schwimmhalle Marne
- 25 Freilichtmuseum Molfsee
- 26 Tierpark Neumünster
- 27 Museum Tuch+Technik, Neumünster
- 28 Feuerwehrmuseum Schleswig-Holstein, Norderstedt
- 29 Stadtmuseum Norderstedt
- 30 Jüdisches Museum Rendsburg
- 31 Freibad St. Michaelisdonn
- 32 Museum Landschaft Eiderstedt, St. Peter-Ording
- 33 Ostsee-Therme, Scharbeutz
- 34 Gottorfer Globus & Barockgarten, Schleswig
- 35 Museumsinsel Schloss Gottorf, Schleswig
- 36 Wikingermuseum Hайthabu, Busdorf bei Schleswig
- 37 SEA LIFE Timmendorfer Strand
- 38 Vogelpark Niendorf, Timmendorfer Strand/Niendorf
- 39 Nationalpark-Zentrum Multimar Wattforum, Tönning
- 40 Tierpark Arche Warder

4 Deutsches Jugendherbergswerk, Landesverband Nordmark e.V.



1 Kooperationspartner Sommerferienticket 2021
Vergünstigungen sind nicht mit anderen Aktionen kombinierbar

- Bahnhinie mit Haltepunkt
- Straße
- Autobahn
- Staatsgrenze
- Landesgrenze
- Kreisgrenze
- 🚂 Jugendherbergen

Herstellung und Vertrieb: NAH.SH GmbH, Raiffeisenstraße 1, 24103 Kiel
Telefon 0431.660 19 449, www.nah.sh

Infos zum Sommerferienticket gibt es bei allen
Verkehrsunternehmen in Schleswig-Holstein und
unter www.nah.sh/sofeti

Alles über den Nahverkehr in Schleswig-Holstein
unter www.nah.sh

NAH.SH-Kundendialog
T 0431.660 19 449

Nahverkehrsverbund Schleswig-Holstein GmbH
(NAH.SH GmbH)
Raiffeisenstraße 1
24103 Kiel